

# Ensino

por **N L A**



O projecto de Campus ou Edifícios dedicados ao Ensino implica a compreensão da evolução que os métodos de ensino têm tido ao longo dos tempos. No Ensino actual, mais do que transmitir o conhecimento, é importante criar métodos de auto-aprendizagem e motivar a curiosidade. As novas tecnologias de informação criaram uma verdadeira revolução na apreensão de conhecimento com reflexos na concepção dos novos espaços de ensino. Os edifícios os dedicados ao Ensino devem pelas suas características espaciais potenciar os diversos modos de ensinar, quer sejam formais ou informais. O estudo dos espaços de criação e transmissão de conhecimento ao longo dos tempos e a sua evolução desde a Ágora, passando pelo Fórum e pelo Claustro até culminar na


Sala/Anfiteatro servem para se encontrar novos paradigmas associados à realidade actual. Hoje, além dos espaços formais de ensino, que devem ser dotados de todas as tecnologias, é importante prever espaços de encontro, de troca de experiências e ideias, ou de estudo individual ou em grupo. Os edifícios que projectamos possuem como elemento comum e transversal a criação de um espaço central de encontro, verdadeira espinha dorsal, de onde irão partir os diversos fluxos que conectam os vários espaços funcionais. Conhecemos as diversas culturas e geografias de modo a melhor responder aos desafios que são colocados.



# ACADEMIA AGA KHAN MAPUTO

Moçambique | 2015 - em curso



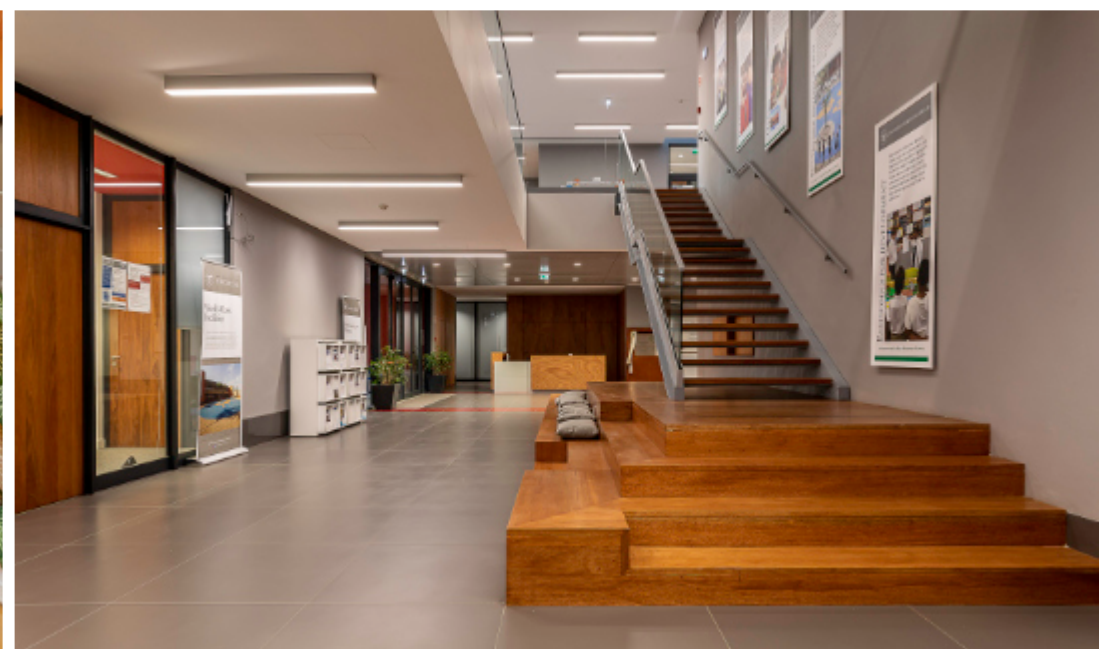


Segundo a cultura e os ensinamentos da comunidade ismaelita, nasce o "Masterplan" de uma academia inclusiva — Num jogo de cheios e vazios, as massas construídas, organizam-se de forma orgânica — Um complexo estudantil para 1300 alunos e 300 professores. Com capacidade de alojamento para todo o corpo



ÁREA DE CONSTRUÇÃO: 52.697m<sup>2</sup>





# CENTRO DE FORMAÇÃO PROFISSIONAL DE ENERGIAS RENOVÁVEIS

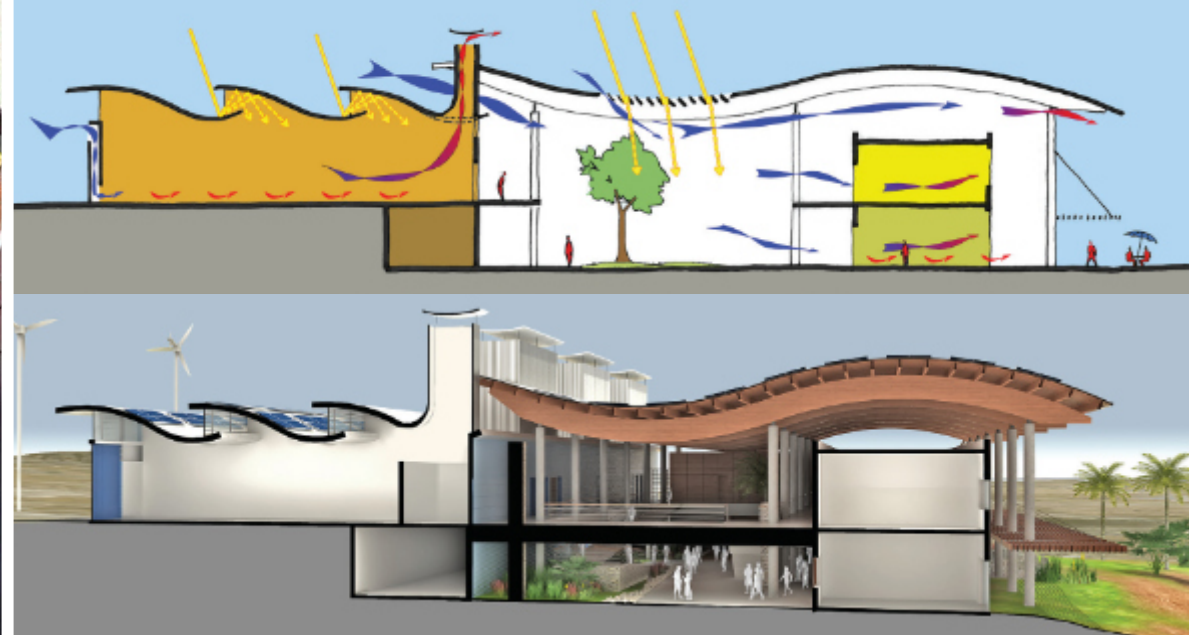
Cabo Verde | 2010 - 2014

+ ÁREA DE CONSTRUÇÃO: 4090m<sup>2</sup>

+ 2 ANDARES

O edifício constitui um exemplo de sustentabilidade, e utiliza os ventos dominantes para a sua ventilação natural.







# PARK INTERNATIONAL SCHOOL ALFRAGIDE

Lisbon | 2023 - Em curso

+ ÁREA DE CONSTRUÇÃO: 9060m<sup>2</sup>



**inspired**











inspired

# UNIVERSIDADE NACIONAL DE TIMOR LO ROSA'E

Timor-Leste | 2011

Localizada em zona de vale e sopé de montanha, a cerca de oito quilómetros de Dili, em Hera. Nasce uma fusão entre a natureza e o ensino — O Plano de Urbanização da Universidade Pública de Timor leste — com uma população de 55.000 alunos, 1.200

+ MASTERPLAN: 367ha

+ ÁREA DE CONSTRUÇÃO: 583.735m<sup>2</sup>







# Capela e Casa de Formação das 'Escravas da Santa Eucaristia'

Timor Leste | 2011



# FACULDADE DE AGRICULTURA DE TIMOR LOROSA'E

Timor-Leste | 2014



Localizada no Campus Hera, a UNTL é caracterizada pela sua arquitectura bioclimática e contemporânea — edifícios dotados de ventilação natural e sombreamentos, sobre-elevados para evitar inundações e permitir ventilação cruzada.

† ÁREA DE CONSTRUÇÃO: 19.913m<sup>2</sup>



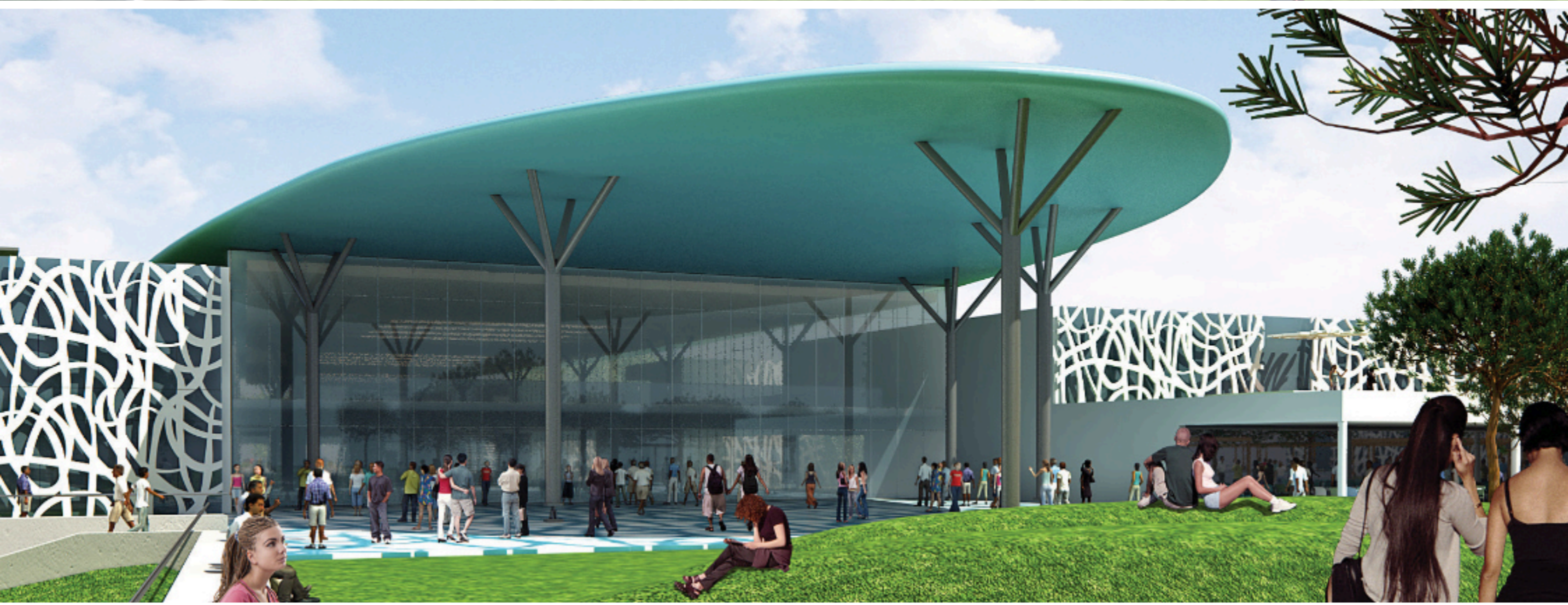
# UNIVERSIDADE NOVA SBE CARCAVELOS

Portugal | 2013

Concebida com o conceito do ensino universitário do séc. XXI em mente, através da localização privilegiada e da criação de uma "praça coberta", na qual os professores e alunos se encontram e interagem. Uma cobertura em forma de prancha de surf, cavalgando a espuma das ondas, ajuda a criar a ideia de que a excelência do ensino se pode aliar à diversão que existe no lazer.

+ ÁREA DE CONSTRUÇÃO: 64.237m<sup>2</sup>





# POLITÉCNICO DE LOSPALOS

Timor-Leste | 2011

Desde o seu ponto inicial na "Praça cívica", o exio pedonal estrutura a ligação entre os diversos edifícios e departamentos que compõem o Campus politécnico de Lospalos.

- + MASTERPLAN: 18ha
- + ÁREA DE CONSTRUÇÃO: 66.166m<sup>2</sup>



# ESCOLAS DE REFERÊNCIA

Timor-Leste | 2011





O estudo para o protótipo de escola de referência, permite ministrar os doze anos de escolaridade, para uma população de mil estudantes, e inclui alojamento do corpo docente e estudantes. O conceito de escola evolutiva, permite a sua expansão, de forma a acompanhar o crescimento da população estudantil. A partir da entrada, o eixo principal, denominado "Rua da aprendizagem", percorre o espaço até culminar na área desportiva.

+ ÁREA DE CONSTRUÇÃO: 11.702m<sup>2</sup>



# RESIDÊNCIA DE ESTUDANTES

Tibar | 2010

Localizadas nos arredores de Dili, estas residências de estudantes, caracterizam-se pela informalidade e pela relação com a natureza, através de uma arquitectura modular e bioclimática. Uma cobertura uniformizante ventilada, à semelhança de "Mater café" confere protecção aos diversos espaços funcionais.

+ ÁREA DE CONSTRUÇÃO: 1084,5m<sup>2</sup>, 1 ANDAR

Centro Nacional de  
Emprego e Formação Profissional  
Residência TIBAR



# RESIDÊNCIA DE ESTUDANTES

Cabo Verde | 2011



A arquitetura, em diálogo com a envolvente, em modularidade rigorosa. Na qual, os módulos funcionais da residência se organizam, em torno das áreas de convívio e lazer.

+ ÁREA DE CONSTRUÇÃO: 3875m<sup>2</sup>


+ 3 ANDARES



# EDIFÍCIO SEDE DA FATMA E FAFESC EM SANTA CATARINA

Brasil | 2012



An architectural rendering of a modern, multi-story building with a focus on sustainability. The building features a large, flat roof covered with solar panels, and several smaller, rectangular green roof sections. The facade is composed of light-colored panels with dark window openings. The building is surrounded by lush greenery, including trees and palm trees. A paved walkway with people is visible in the foreground, and a road with a car is partially visible on the right. The overall scene is bright and sunny, suggesting a clear day.

Centrado na ideia de minimizar a pegada ecológica, surge um edifício de "consumo bioclimático zero", com coberturas e fachadas ajardinadas, onde a investigação e o ensino de pós-graduação se materializam.

+ ÁREA DE CONSTRUÇÃO: 6.500m<sup>2</sup>

+ 7 ANDARES, 4 CAVES

# INSTITUTO DE DEFESA NACIONAL DE TIMOR-LESTE

Timor-Leste | 2011

Construído com os princípios da  
Arquitetura tropical presentes, o  
Campus é composto por três  
componentes, Alojamento,  
Ensino intelectual e Treino físico.

+ ÁREA DE CONSTRUÇÃO: 7372,75m<sup>2</sup>

# ECOCENTRE ISPRA, ITALY

Itália | 1994

Reconversão de um centro de pesquisas nucleares, num campus ecológico destinado a investigação científica, através da concentração dos edifícios numa zona central, libertando zonas verdes e criando corredores ecológicos.

+ MASTERPLAN: 18.5ha

+ ÁREA DE CONSTRUÇÃO: 65.000m<sup>2</sup>

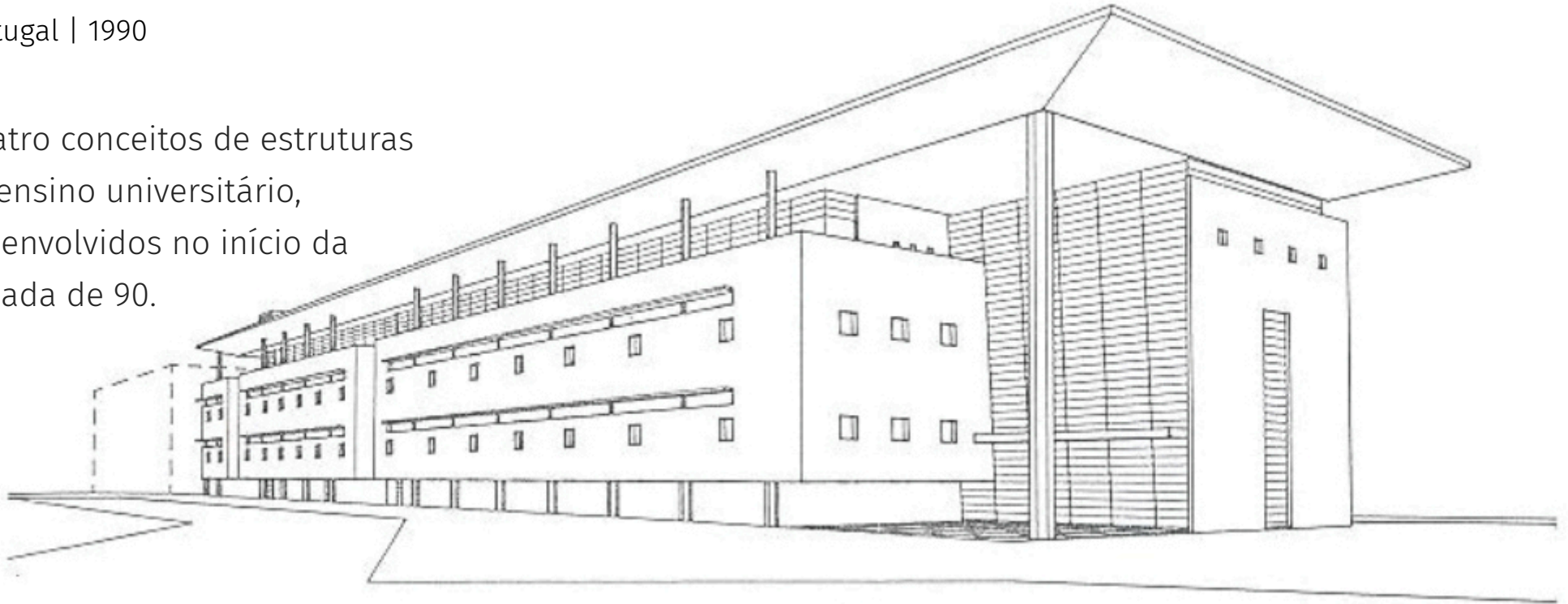




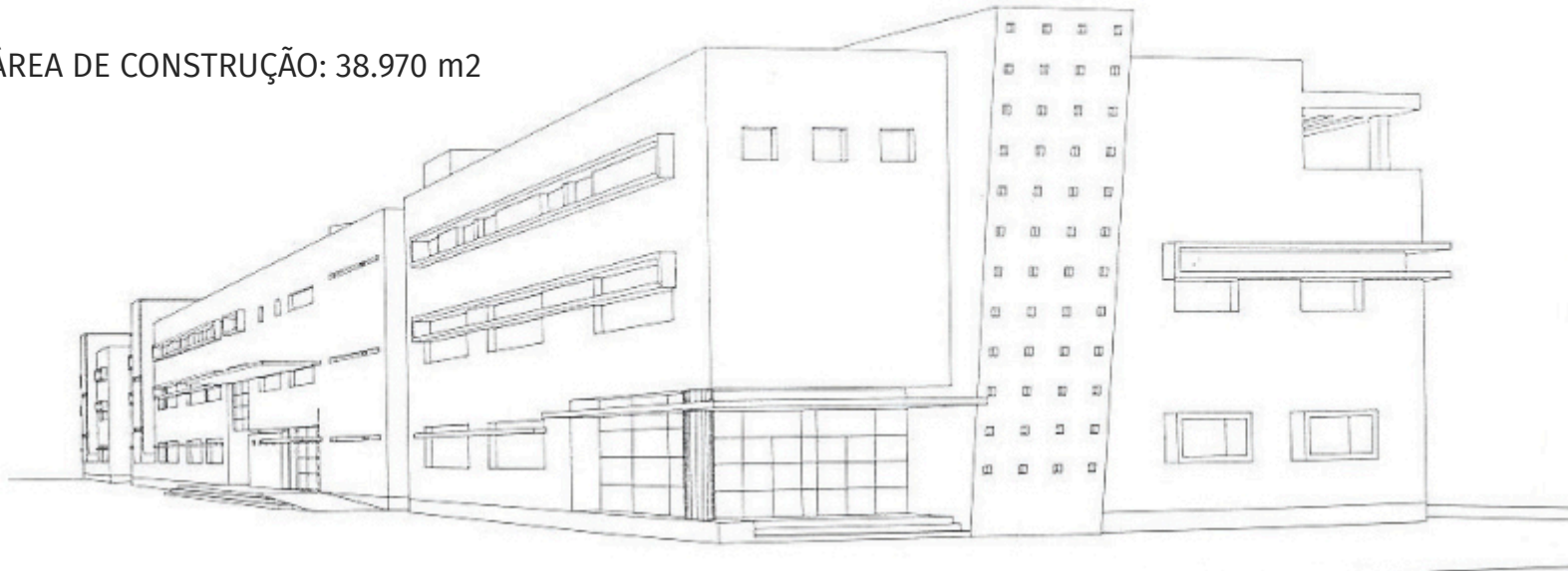
# CONCEPT DESIGN PARA UNIVERSIDADES

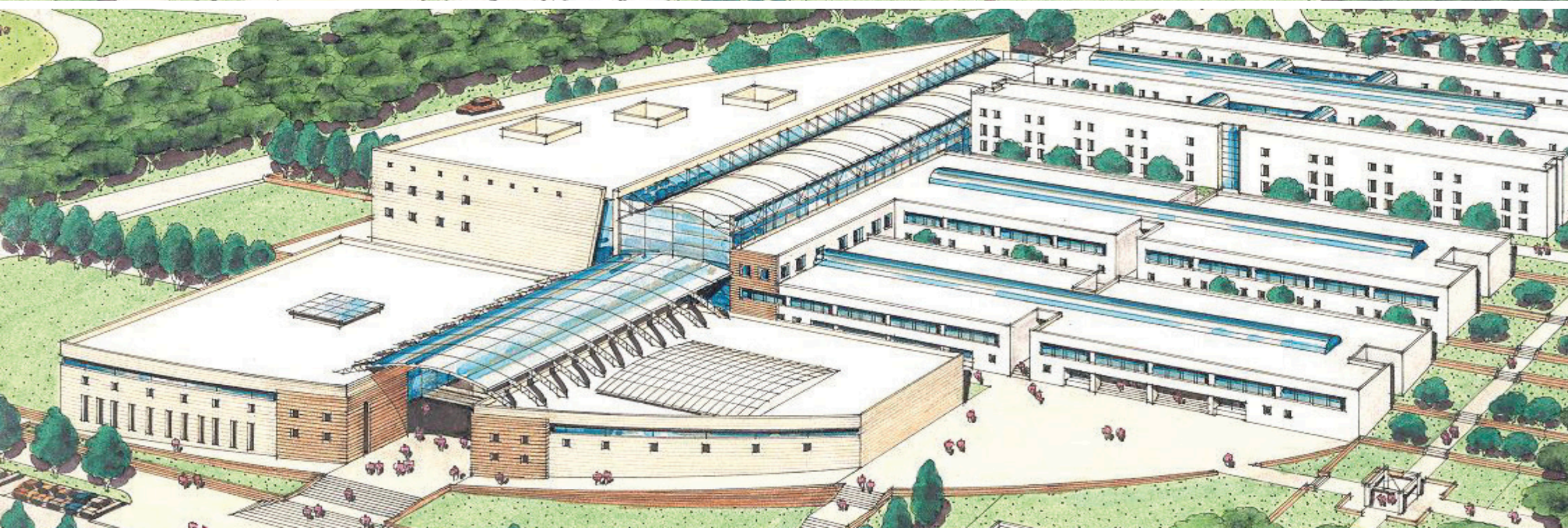
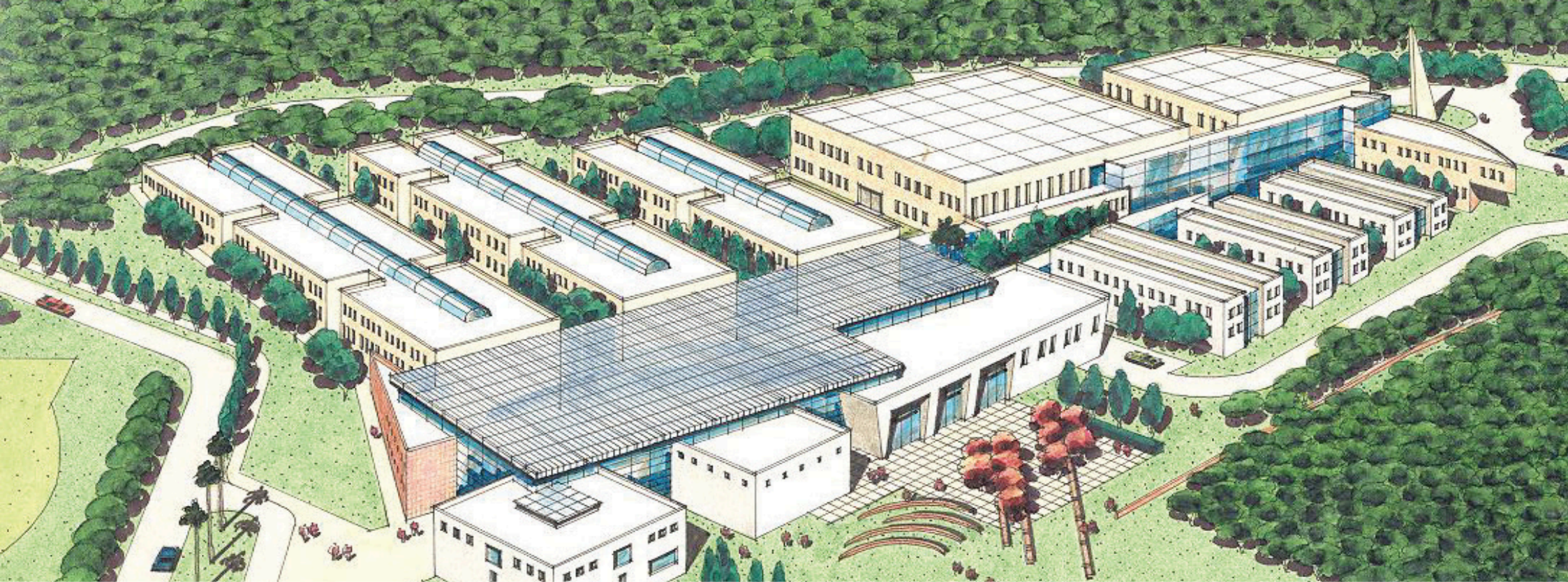
Portugal | 1990

Quatro conceitos de estruturas de ensino universitário, desenvolvidos no início da década de 90.



+ ÁREA DE CONSTRUÇÃO: 38.970 m<sup>2</sup>





# INSTITUTO NACIONAL DE INVESTIGAÇÃO CIENTÍFICA

Portugal | 1985

Centro de investigação para o domínio da física, onde foram utilizados princípios de arquitectura passiva. Tendo sido pioneira em Portugal, na utilização de uma fachada em cerâmica.

+ ÁREA DE CONSTRUÇÃO: 4914m<sup>2</sup>

+ 3 ANDARES

# Sustentabilidade



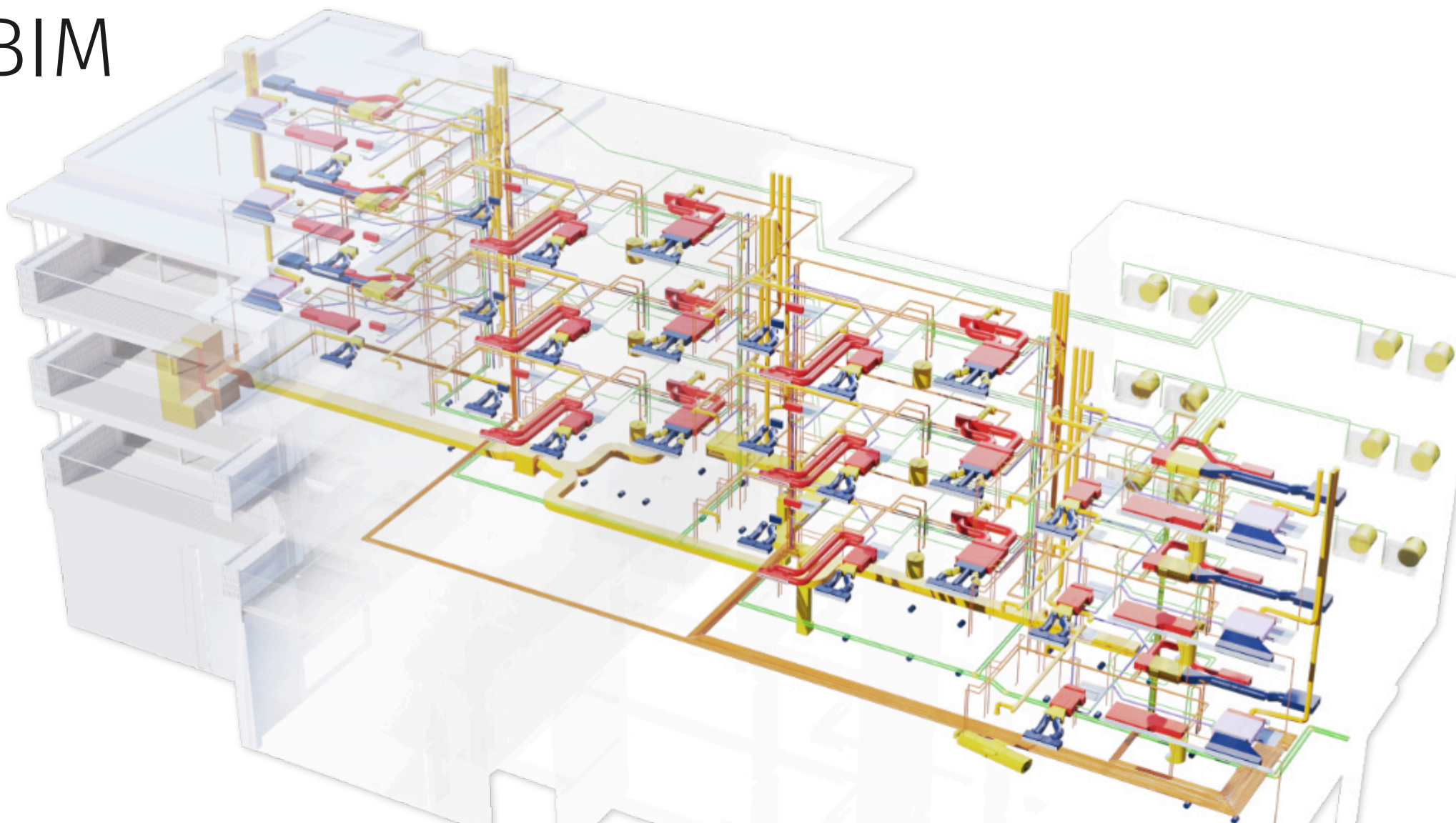
A Sustentabilidade não deve ser encarada como uma MODA, mas uma atitude presente em todas as etapas do processo de projecto. Energia Solar, ventilação natural, Isolamento da envolvente, protecções solares, são ferramentas presentes em em quase todos os nossos projectos. Conceber o edifício como um sistema energético e ambiental, capaz de reagir e capitalizar os factores ambientais disponíveis e gratuitos. A maximização da eficiência energética, aliada ao bom comportamento ambiental, conduzirão a um novo conceito de vida, e a um aumento das vantagens competitivas do Edifício. Os Planos, na medida em que condicionam o desenho dos futuros edifícios, constituem o primeiro elemento de aplicação destes princípios. Desenvolvemos uma metodologia específica aplicada com sucesso no maior Plano sustentável da Europa, O Ecocentre Masterplan, em Ispra, Itália.

# Qualidade

Na NLA cada cliente é único, com necessidades e expectativas únicas, por isso oferecemos-lhe um serviço personalizado e de excelência, através da adopção de uma metodologia rigorosa, que encara cada oportunidade como singular e que procura soluções de excelência alicerçadas na mais recente tecnologia e inovação, mas onde o cumprimento dos prazos e do controlo dos custos está sempre presente. A nossa equipa multidisciplinar possui larga experiência e qualificação, o que permite acompanhar o projecto desde a sua concepção até à sua materialização. Contamos com o comprometimento, empenhamento e dedicação dos nossos colaboradores e parceiros para atingir o objectivo comum: a Excelência. A Direcção da NLA compromete-se a disponibilizar os recursos necessários para que a Política da Qualidade seja materializada por todos os nossos colaboradores e parceiros, e que os objectivos estratégicos sejam alcançados, sendo esta política um dos instrumentos de suporte à orientação estratégica da NLA.

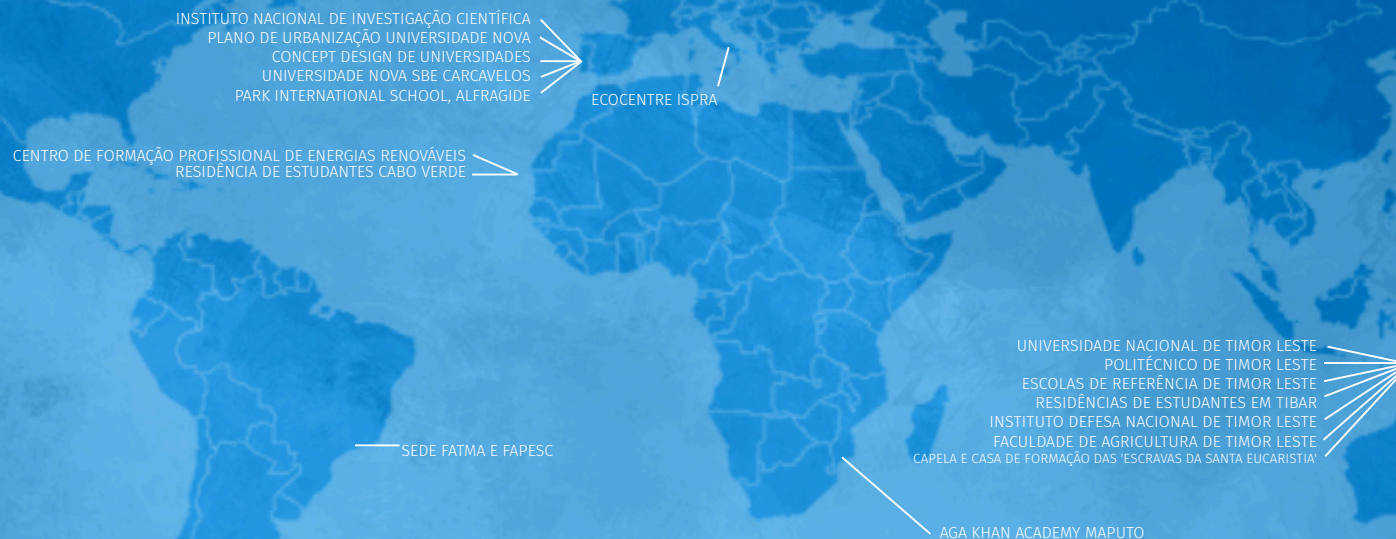


# BIM



Com o crescimento mundial do BIM, a NLA está a acompanhar esta evolução no sentido de dominar as ferramentas. Temos uma equipa de Arquitectos e especialistas BIM a trabalhar diariamente para alcançar projectos mais coerentes e edifícios mais sustentáveis. Há uma estratégia de procedimentos específicos e standards, que permitem uma melhor produtividade e melhor interoperabilidade entre equipas. O principal software BIM é o Autodesk Revit, e o LOD ( Level Of Development) está compreendido entre 200 e 300. Usamos a Navisworks para a coordenação dos modelos BIM e estamos a introduzir o uso de Civil 3D e Dynamo. A Plataforma online da Autodesk BIM 360 DOCS, que permite ao cliente estar a par dos desenvolvimentos dos modelos. Este serviço na cloud permite controlar os vários carregamentos, visualizar e partilhar informação, mantendo um registo das versões dos ficheiros. As equipas trabalham contacto directo permanente na ultima versão mesmo que em países diferentes.

# Localização dos projectos



## NLA Worldwide



NLA - Nuno Leónidas Arquitectos, Lda. | Rua Calvet de Magalhães 244-29, 2770-022 Paço de Arcos | adm@nla.pt

[www.nla.pt](http://www.nla.pt)

**N L A**

nuno leónidas  
arquitectos